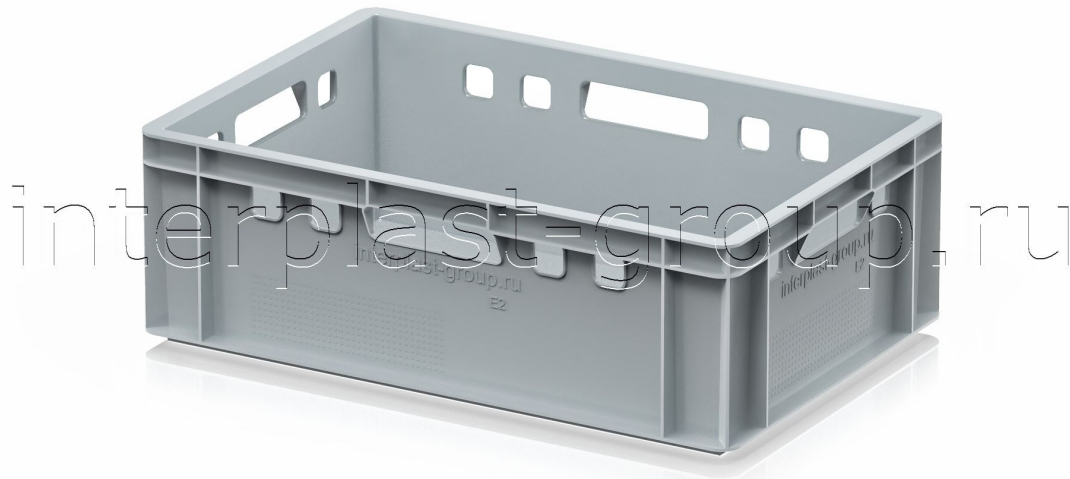


## ЯЩИК ДЛЯ МЯСА И КОЛБАСНЫХ ИЗДЕЛИЙ Е-2 СЕРЫЙ

12.422.92.РЕ (FK 6420)



### Описание

Ящик для мяса Е2 это второй по размеру в линейке мясных ящиков. Разработан специально для использования в мясной промышленности. Отлично штабелируется и собирается в единый сет со всеми ящиками серии. Изготовлен из первичного полиэтилена, и адаптирован для хранения в холодильных и морозильных камерах.

Условия для размещение заказа в производство - 50% предоплата, оставшиеся 50% - по факту готовности к отгрузке.

Срок изготовления - в течении 45 календарных дней.

### Условия эксплуатации.

Температура от -40 до +40°C

Температура мойки (чистки) до +70°C

### Характеристики

Внешние размеры (мм)	600x400x200	Код номенклатуры IPlast	46617
Цвет	серый	Вес (кг)	2
Объем (л)	40	Кол-во на паллете (шт)	44
Кол-во в еврофуре (шт)	1452	Материал	РЕ
Минимальная партия	250	Стенки	сплошные
Дно	сплошное		

